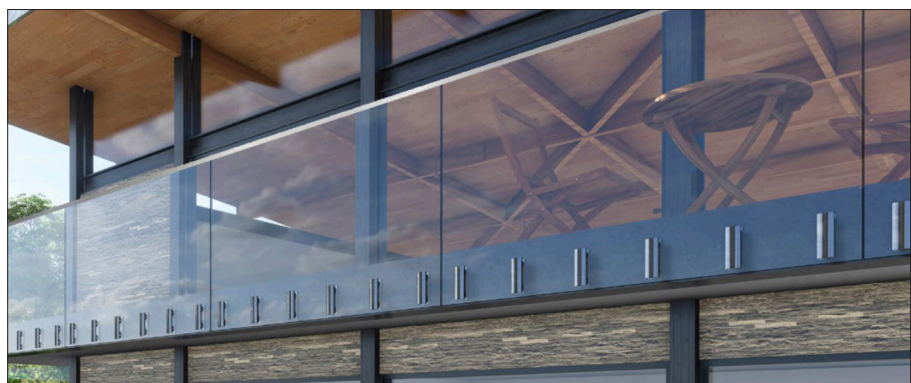
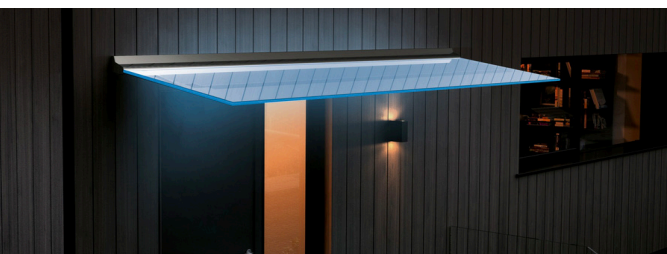


## Absturzsichernde Verglasungen, Photovoltaik, Neuheiten

25. März 2025 – Bremen



weserwork GmbH  
Hermann-Ritter-Str. 112  
28197 Bremen



## Wissen, was möglich ist! Sicheres Bauen im konstruktiven Glasbau.

Der konstruktive Glasbau stellt besondere Planungsanforderungen an die Gebäudesicherheit und die Gebrauchstauglichkeit von Glasbeschlägen. In unseren Seminaren möchten wir Ihnen – auf Grundlage geltender rechtlicher Vorgaben – eine Auswahl von Produkten (Beschlag und Glas) vorstellen. Erfahren Sie alles Wissenswerte zu den Themen DIN 18008, Baurecht, Lastenwirkungen, Produktprüfungen/-zulassungen und Statik. Sie erhalten so einen kompakten Überblick vom aktuellen Baurecht bis hin zur Gestaltung von Anwendungsbeispielen.

Bei unseren kostenlosen Seminaren erhalten Sie jeden Tag einen Mittagstisch.

# Absturzsichernde Verglasungen, Photovoltaik, Neuheiten

Seminar in Bremen  
25. März 2025

## B2 Absturzsichernde Verglasungen

- Basiswissen Werkstoff Glas und baurechtliche Grundlagen
- Bemessung, Sicherheit und Befestigung (AbZ) Z-70.3-85, DIN 18008, ZiE
- Produktvorstellung Klemme, cp-mini
- Produktvorstellung Punkthalter, Doppelpunkthalter
- Planung einer Brüstungsverglasung

## Photovoltaik absturzsicherne Verglasungen

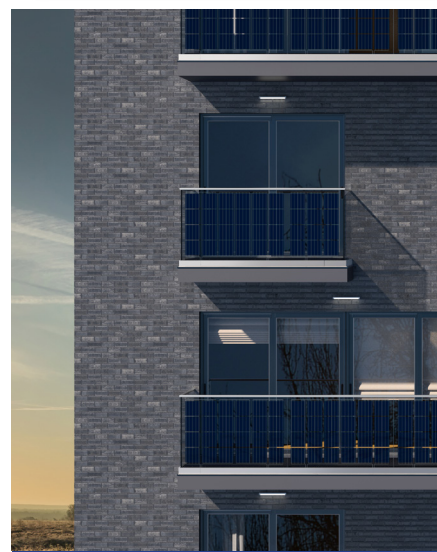
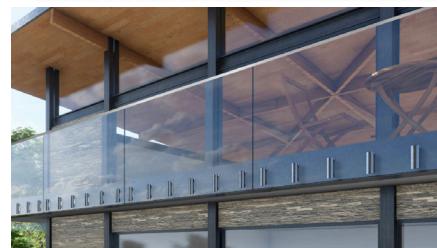
Pauli + Sohn hat passende Lösungen für diesen stark wachsenden Anwendungsbereich entwickelt, um die freien Flächen vom Dach über die Fassade bis zur Brüstung effizient und gleichzeitig ästhetisch zu nutzen. Unsere Produkte sind allesamt getestet und die entsprechende Sicherheit wurde bestätigt.

- Photovoltaik-Module - Ganzglasgeländer
- Photovoltaik-Module - Befestigungssystem cp-mini

## Neuheiten konstruktiver Glasbau.

- Neuheiten Vordach VD 1510, LED-Kit, Konfigurator
- Neuheiten CP- Ganzglasgeländer
- Neuheiten Doppelpunkthalter

Referenten: S. Palzhoff, O. Schlieker, Experten für den konstruktiven Glasbau  
Seminarzeit: 09.00 - 17.00 Uhr



Bitte die Anmeldung ausfüllen und zufaxen oder mailen. Onlineanmeldung unter [www.pauli.de/schulungen](http://www.pauli.de/schulungen). Bitte haben Sie Verständnis dafür, dass unsere kostenlosen Seminare nur mit einer Mindestteilnehmerzahl stattfinden können.  
Wir möchten den Mehrwert unserer Seminare für unsere Kunden innerhalb des Handwerks breiter kommunizieren. Daher machen wir bei unseren Seminaren Fotos und / oder Filme. Diese wollen wir über verschiedene Marketingkanäle veröffentlichen. Wenn Sie nicht fotografiert/ gefilmt werden wollen, bitten wir Sie, das entsprechende Feld unten rechts anzukreuzen.

Anmeldeschluss

Dienstag 25.03.2025	Absturzsichernde Verglasungen in Bremen	ganztags 09.00 - 17.00 Uhr	<input type="radio"/>	24.02.2025
------------------------	--	-------------------------------	-----------------------	------------

Seminare DM in Bremen



weserwork  
Hermann-Ritter-Straße 112  
28197 Bremen  
Kontakt Pauli + Sohn:  
[sascha.palzhoff@pauli.de](mailto:sascha.palzhoff@pauli.de)

Ihre Kontaktdaten Dieses Formular ausfüllen, Felder ankreuzen und an [info@deutschemetall.de](mailto:info@deutschemetall.de) zurücksenden oder per Fax an +49 621 - 3972 42-20 schicken.



Vor- und Zuname \_\_\_\_\_

Weitere Personen \_\_\_\_\_

Firma \_\_\_\_\_

Datum / Unterschrift \_\_\_\_\_

Kunden-Nr. \_\_\_\_\_

Ja, ich melde mich/wir melden uns verbindlich für das Seminar an.

Straße \_\_\_\_\_

Ich/ Wir wünschen nicht fotografiert oder gefilmt zu werden.

PLZ, Ort \_\_\_\_\_

E-Mail \_\_\_\_\_



Deutsche Metall GmbH  
Boehringerstraße 2a  
68307 Mannheim

Telefon/ Fax \_\_\_\_\_