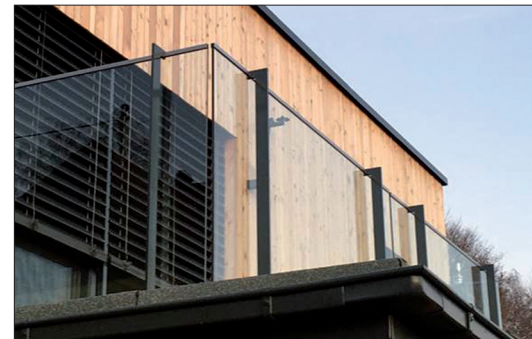


Absturzsichernde Verglasungen Ganzglasgeländer, Geländerpfosten 25. Februar 2025 – Nähe Soest



Wissen, was möglich ist! Sicheres Bauen im konstruktiven Glasbau.

Der konstruktive Glasbau stellt besondere Planungsanforderungen an die Gebäudesicherheit und die Gebrauchstauglichkeit von Glasbeschlägen. In unseren Seminaren möchten wir Ihnen – auf Grundlage geltender rechtlicher Vorgaben – eine Auswahl von Produkten (Beschlag und Glas) vorstellen. Erfahren Sie alles Wissenswerte zu den Themen DIN 18008, Baurecht, Lasteinwirkungen, Produktprüfungen/-zulassungen und Statik. Sie erhalten so einen kompakten Überblick vom aktuellen Baurecht bis hin zur Gestaltung von Anwendungsbeispielen.



**DEUTSCHE
METALL**[®]

Deutsche Metall GmbH
Boehringerstraße 2a
68307 Mannheim

Absturzsichernde Verglasungen, Ganzglasgeländer, Geländerpfosten

Seminar zwischen
Dortmund und Paderborn
25.02.2024

B2 Absturzsichernde Verglasungen

- Basiswissen Werkstoff Glas und baurechtliche Grundlagen
- Bemessung, Sicherheit und Befestigung (AbZ) Z-70.3-85, DIN 18008, ZiE
- Produktvorstellung Klemme, cp-mini, Punkthalter
- Planung einer Brüstungsverglasung

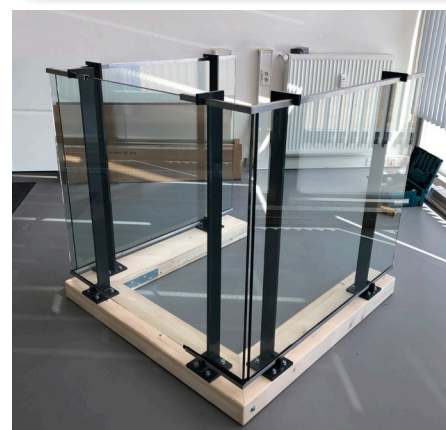
B1 Ganzglasgeländer

- Vorstellung Systemprofil 1400/1402/1403/1404
- Erläuterung der Profilvarianten
- Präsentation von Zubehör wie Handläufe, Blenden, Montagekonsolen etc.
- Anbindungsdetails mit Anschlüssen am Baukörper

Flachstahlgeländer

- Montageprinzip und Systemvarianten
- Erklärung der unterschiedlichen Bauversionen
(mit VSG aus ESG bzw. VSG aus Float ,basierend auf den beiden AbP)
- Präsentation Montage am Flachstahl-Modul

Referenten: O. Schlieker, Experte für den konstruktiven Glasbau
Seminarzeit: 09.00 - 17.00 Uhr



Anmeldung ausfüllen und zufaxen oder mailen. Bitte haben Sie Verständnis dafür, dass unsere kostenlosen Seminare nur mit einer Mindestteilnehmerzahl stattfinden können. Ja, ich melde mich verbindlich für das angekreuzte Seminar an.

Anmeldeschluss

| | | | | |
|------------------------|-------------------------------|-------------------------------|-----------------------|------------|
| Dienstag 25.02.2025 | Absturzsichernde Verglasungen | ganztags 09.00 - 17.00 Uhr | <input type="radio"/> | 18.02.2025 |
|------------------------|-------------------------------|-------------------------------|-----------------------|------------|

DM on Tour



Bethlehems Stall
Sattlerweg 1
59505 Bad Sassendorf

Ihre Kontaktdaten

Dieses Formular ausfüllen und an info@deutschemetall.de zurücksenden oder per Fax an +49 621 - 3972 42-20 schicken.



Vor- und Zuname

Weitere Personen

Firma

Datum / Unterschrift

Kunden-Nr.

Straße

Ja, ich melde mich/wir melden uns verbindlich für das Seminar an.

PLZ, Ort

E-Mail

 **DEUTSCHE
METALL**[®]

Deutsche Metall GmbH
Boehringerstraße 2a
68307 Mannheim

Telefon/ Fax