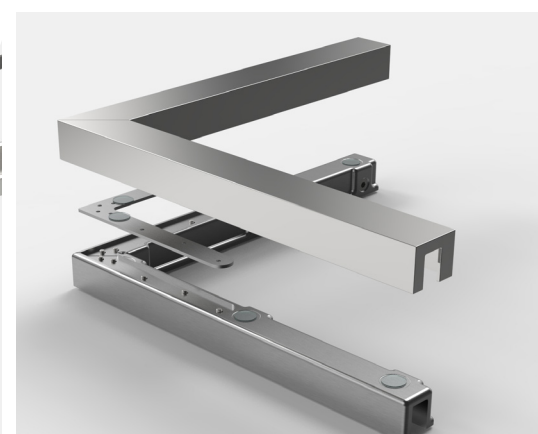


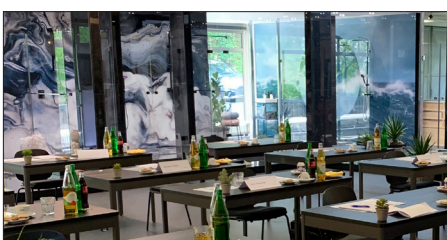
04. Februar 2025  
Waldbröl

NEUHEITEN Duschen  
Technische Regel  
Duschen - TR24



Individuelle Badausstattungen mit einem großen Duschenbereich machen die Bäder zu Wellness-oasen. Auch deshalb sind die Anforderungen groß und das Wissen für die Planung und Montage von Ganzglasduschen wird immer umfangreicher. Hierbei spielt die Technische Richtlinie TR 24 zum Thema Verkehrssicherheit und Befestigung eine große Rolle.

Wir stellen Ihnen Neuheiten von den letzten Messen im Duschenbereich vor. Sie erhalten wichtige Informationen zu neuen Beschlagsvarianten, dem Schiebetürsystem EverySpace sowie neuem Zubehör für die richtige Verbauung vor.



Erleben Sie unseren großen Showroom  
mit vielen neuen Anwendungen.

# NEUHEITEN Duschen und technische Regel TR24

Welche Rolle spielen die Normen und technischen Richtlinien in Deutschland?

Welche Anforderungen gibt es für die Verbauung von Ganzglasduschen?

## Sicherheit bei Ganzglasduschen - TR24

- Grundlagen der Normen und technische Richtlinien
- Verkehrssicherheit und Stabilität
- Glasbemessungen
- Montage, Abdichtung, Befestigung
- Pflege und Wartung
- Gegenüberstellung der bestehenden DIN EN 14428 zur TR 24
- Pauli-Ganzglasduschsysteme im Kontext mit der Norm
- Beispielanwendungen

Dieses Seminar beinhaltet das Wichtigste der Technischen Richtlinie TR24.

Die Norm TR 24 beinhaltet nicht nur die Themen Verkehrssicherheit und Befestigung, sie behandelt die Glasabmessungen, Pflege und Wartung. Wie kann ich die TR 24 als Planer und Verbauer richtig einsetzen? Welche Punkte muss ich beachten? Wie stehen TR 24 und DIN EN 14428 zueinander?

Sie erhalten einen umfassenden Überblick über die TR 24 und deren Inhalten im Detail. Im Vergleich von TR 24 und DIN EN 14428 können Sie die unterschiedlichen Normen sicher auf die individuellen Kundenwünsche anwenden.

## Neuheiten Duschen

- Glasschiebtürsystem EverySpace
- Neues Duschenbeschlagsystem: Flamea pro Mini
- Neues Duschenzubehör: Stabilisationsstange, Griffe und Befestigung – Aqua-Stop Dübel



Referenten: G. Neuhalfen -  
Experte für Ganzglasduschen

Das Heft zur TR 24 kann gegen  
Rechnung erworben werden.

Seminar in Waldbröl  
04. Februar 2025

Anmeldung ausfüllen und zufaxen oder mailen. Bitte haben Sie Verständnis dafür, dass unsere kostenlosen Seminare nur mit einer Mindestteilnehmerzahl stattfinden können.

Wir möchten den Mehrwert unserer Seminare für unsere Kunden innerhalb des Handwerks breiter kommunizieren. Daher machen wir bei unseren Seminaren Fotos und / oder Filme. Diese wollen wir über verschiedene Marketingkanäle veröffentlichen. Wenn Sie nicht fotografiert/ gefilmt werden wollen, bitten wir Sie, das entsprechende Feld unten rechts anzukreuzen.

Dienstag, 04. Februar 2025 - Waldbröl	<input type="radio"/>	30.01.2025
Technische Regel TR24, Duschenneuheiten		Anmeldeschluss

### PauliAkademie

Waldbröl – Pauli + Sohn GmbH  
Eisenstraße 2, 51545 Waldbröl  
Kontakt Deutsche Metall GmbH:  
0621- 3972420



### Ihre Kontaktdaten

Dieses Formular ausfüllen und an [info@deutschemetall.de](mailto:info@deutschemetall.de) zurücksenden oder per Fax an +49 621 - 3972 42-20 schicken.



Vor- und Zuname \_\_\_\_\_

Weitere Personen \_\_\_\_\_

Firma \_\_\_\_\_

Datum / Unterschrift \_\_\_\_\_

Kunden-Nr. \_\_\_\_\_

Ja, ich melde mich/wir melden uns verbindlich für das Seminar an.

Straße \_\_\_\_\_

Ich/ Wir wünschen nicht fotografiert oder gefilmt zu werden.

PLZ, Ort \_\_\_\_\_

E-Mail \_\_\_\_\_

 Deutsche Metall GmbH  
Boehringerstraße 2a  
68307 Mannheim

Telefon/ Fax \_\_\_\_\_